

## PODÁNÍ K NÁVRHU

### Návrh územního plánu města Brna

#### Podatel:

|                  |                           |                 |  |
|------------------|---------------------------|-----------------|--|
| Typ subjektu:    | Fyzická / právnická osoba |                 |  |
| Příjmení, jméno: |                           | Datum narození: |  |
| Adresa / sídlo:  |                           |                 |  |
| Kontakt          | E-mail:                   | Telefon:        |  |

|            |        |   |
|------------|--------|---|
| Přípomínka | číslo: | 8 |
|------------|--------|---|

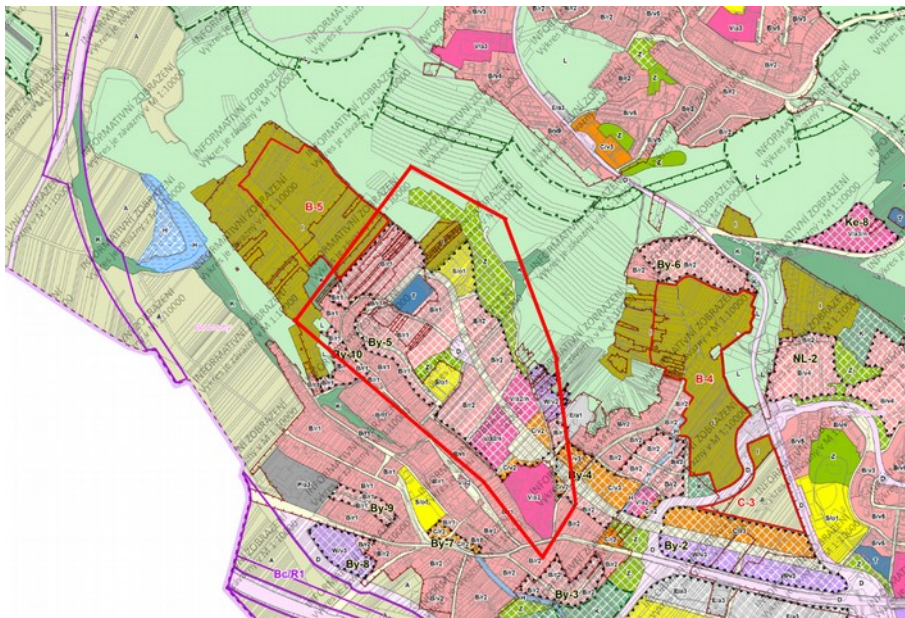
#### By-5 Kostky:

Návrh nové městské čtvrti v okrajové zóně města je příkladem správného uvažování. Je navrhována polyfunkční čtvrť s potenciálem docházkové dostupnosti většiny potřebné obchodní a veřejné vybavenosti, a s jasně vymezeným veřejným prostranstvím. Počítá se i s modrozelenou infrastrukturou a se zavedením kapacitní MHD (prodloužení tramvaje). Přesto není návrh v některých těchto přínosech zcela důsledný a rozšiřování v okrajových částech města je diskutabilní, protože omezuje rozvoj v mimobrněnských regionech Jihomoravského kraje.

#### Navrhujeme:

- 1) Zajistit co nejvíce polyfunkční čtvrť včetně komerční vybavenosti a pracovních příležitostí v lehké výrobě a udržitelném zemědělství
- 2) Posílit význam atraktivního zeleného veřejného prostoru – rozsáhlejší parková plocha u centrálního náměstí
- 3) Výstavbu mateřské a základní školy předepsat, ne pouze doporučovat

#### Přípomínka číslo 8 (zákres)



V Brně dne:

Podpis

Vyplněný formulář zašlete na níže uvedenou adresu:

**Magistrát města Brna, Odbor územního plánování a rozvoje, Kounicova 67, 601 67 Brno**