

PODÁNÍ K NÁVRHU

Návrh územního plánu města Brna

Podatel:

Typ subjektu:	Fyzická / právnická osoba		
Příjmení, jméno:		Datum narození:	
Adresa / sídlo:			
Kontakt	E-mail:		Telefon:

Přípomínka	číslo:	18
-------------------	---------------	----

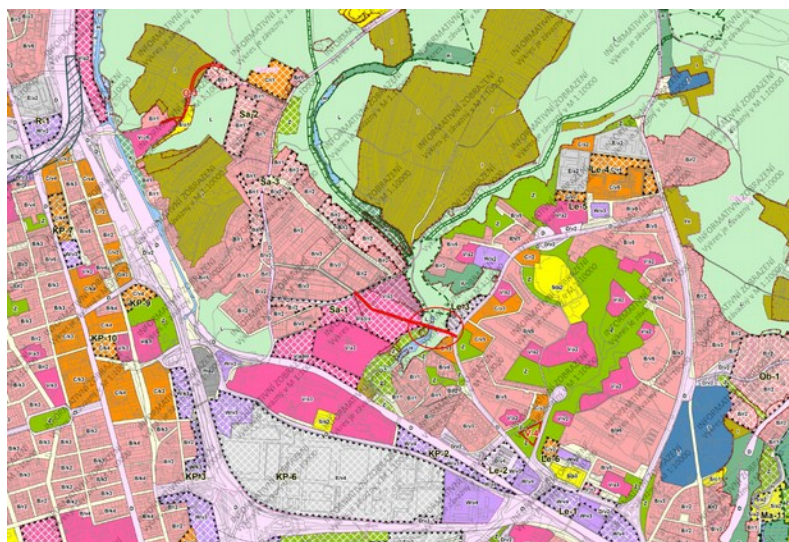
Dopravní stavba Sa/1 – mostní propojení Sadové a Lesné:

Navrhované mostní silniční propojení překleneje přírodně cennou lokalitu Údolí svatého Antoníčka, a tím podstatně omezuje ekologický, klimaticko-regulační a rekreační potenciál této příjemné a malebné lokality. Nicméně pění a cyklistické propojení Lesné a Sadové je žádoucí.

Navrhujeme:

- 1) Lávku koncipovat pouze pro pěší a cyklisty (rozšířená jednopruhová účelová komunikace), která bude vyhovovat pro nouzový pojezd vozidel IZS a HZS.
- 2) Nezahušťovat lokalitu Sadová další bytovou výstavbou. Místo toho dobudovat veřejnou i komerční vybavenost vč. zelených veřejných prostranství, čímž lze v oblasti snížit poptávku po dopravě.

Přípomínka číslo 18 (zákres)



V Brně dne:

Podpis

Vyplněný formulář zašlete na níže uvedenou adresu:

Magistrát města Brna, Odbor územního plánování a rozvoje, Kounicova 67, 601 67 Brno